

การขึ้นทะเบียนหน่วยบริการปฐมภูมิและเครือข่ายหน่วยบริการปฐมภูมิ



: ประเด็นเปลี่ยนแปลงที่สำคัญ ปีงบประมาณ 2563

1. การขึ้นทะเบียนเป็นไปตามประกาศของ พรบ.ระบบสุขภาพปฐมภูมิ พ.ศ. 2562 ไม่ได้ขึ้นตามนโยบาย
2. เปิดให้ขึ้นทะเบียนตลอดทั้งปีตามความพร้อมของหน่วยบริการ ผ่านทาง website (อยู่ระหว่างปรับปรุง)
3. ที่ตั้งหน่วยบริการปฐมภูมิหรือเครือข่ายหน่วยบริการปฐมภูมิ

3.1 กรณีโรงพยาบาลชุมชน

โรงพยาบาลชุมชนขนาดเล็ก F3 F2 สามารถจัดตั้งในโรงพยาบาลได้ตามบริบท ไม่จำเป็นต้องตั้งนอกโรงพยาบาล (แต่นอกโรงพยาบาลก็สามารถจัดตั้งได้)

โรงพยาบาลชุมชนขนาดใหญ่ ควรจัดตั้งนอกโรงพยาบาลเป็นส่วนใหญ่

3.2 กรณีโรงพยาบาล/ศูนย์โรงพยาบาลทั่วไป

ให้จัดตั้งนอกโรงพยาบาลทั้งหมด เว้นแต่มีความจำเป็นเฉพาะ จึงจะจัดตั้งในโรงพยาบาล



การขึ้นทะเบียนหน่วยบริการปฐมภูมิและเครือข่ายหน่วยบริการปฐมภูมิ : ประเด็นเปลี่ยนแปลงที่สำคัญ ปีงบประมาณ 2563



4. แพทย์เวชศาสตร์ครอบครัว

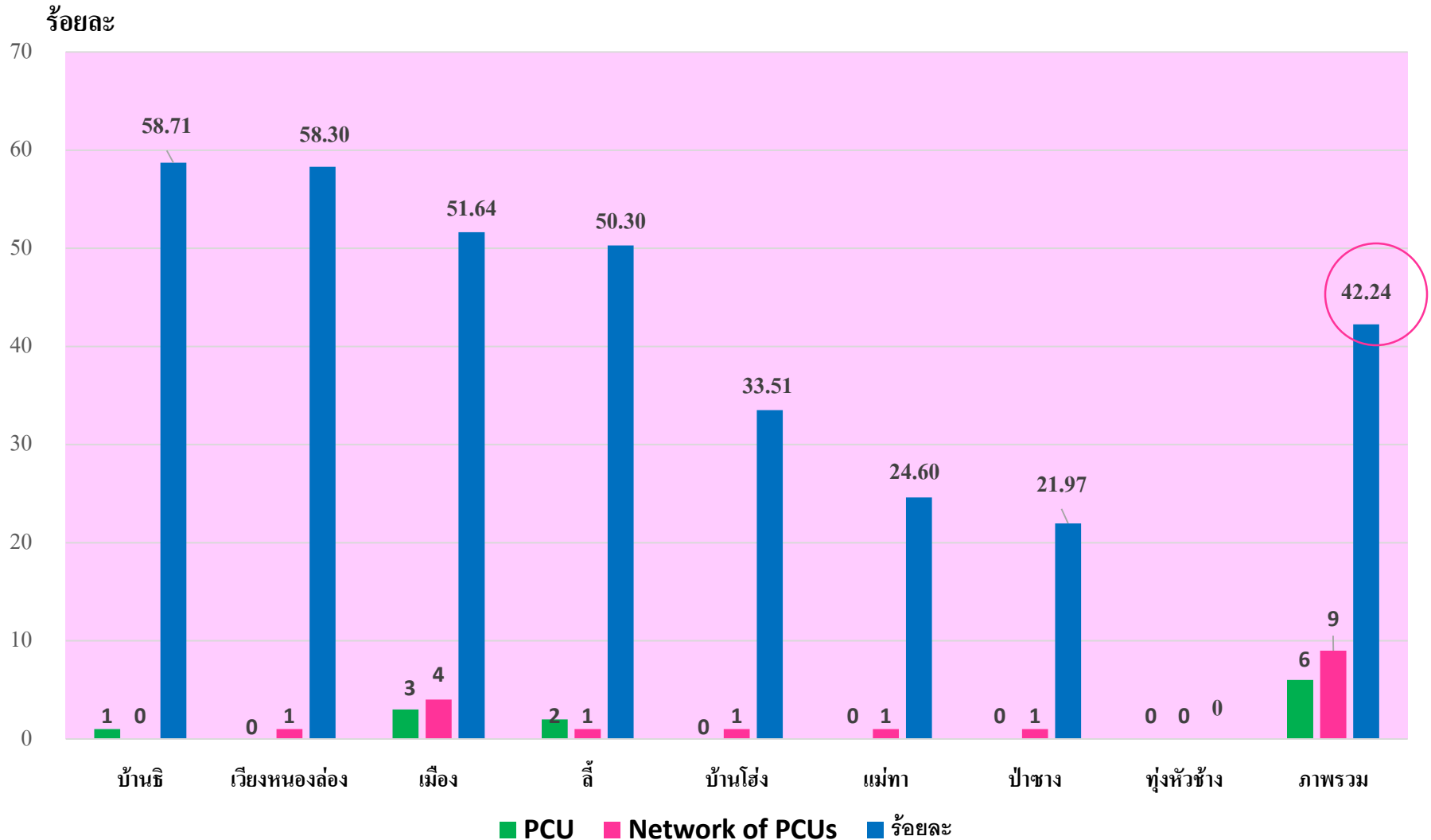
4.1 ในระยะ 10 ปี แรก ให้แพทย์อื่นปฏิบัติหน้าที่แทนแพทย์เวชศาสตร์ครอบครัวตามประกาศ พรบ. ระบบสุขภาพปฐมภูมิได้ ซึ่ง สสป.และราชวิทยาลัยแพทย์เวชศาสตร์ครอบครัวแห่งประเทศไทย จะมีการปรับเปลี่ยนการอบรมระยะสั้น จาก 4 เดือน (16 วัน 4 x 4) เหลือ 2 เดือน (4 วัน 2 x 2) โดยเป็นการอบรมในระดับเขตสุขภาพ และมีหลักสูตรพัฒนาอย่างต่อเนื่องร่วมกับราชวิทยาลัยฯและสถาบันพระบรมราชชนก

4.2 การปฏิบัติงานของแพทย์ : ไม่ระบุว่าต้องปฏิบัติงาน 3 วัน หรือ 5 วันต่อสัปดาห์ แต่ให้แพทย์และทีมสหสาขาวิชาชีพ (คณะผู้ให้บริการสุขภาพปฐมภูมิ) ร่วมกันวางแผนและกำหนดการดูแลประชาชนที่รับผิดชอบตามบริบทของพื้นที่ (ซึ่งต้องไม่ใช่การมีแต่ชื่อแพทย์ แต่แพทย์ไม่ได้ทำงานในหน่วยบริการปฐมภูมิ/เครือข่ายหน่วยบริการปฐมภูมินั้นเลย และต้องมีเวลาปฏิบัติงานในแต่ละสัปดาห์มากพอที่จะเกิดการดูแลแบบองค์รวมและต่อเนื่อง)



5. จำนวนประชากร 8,000 – 12,000 คน หรือ ตามบริบทของพื้นที่*

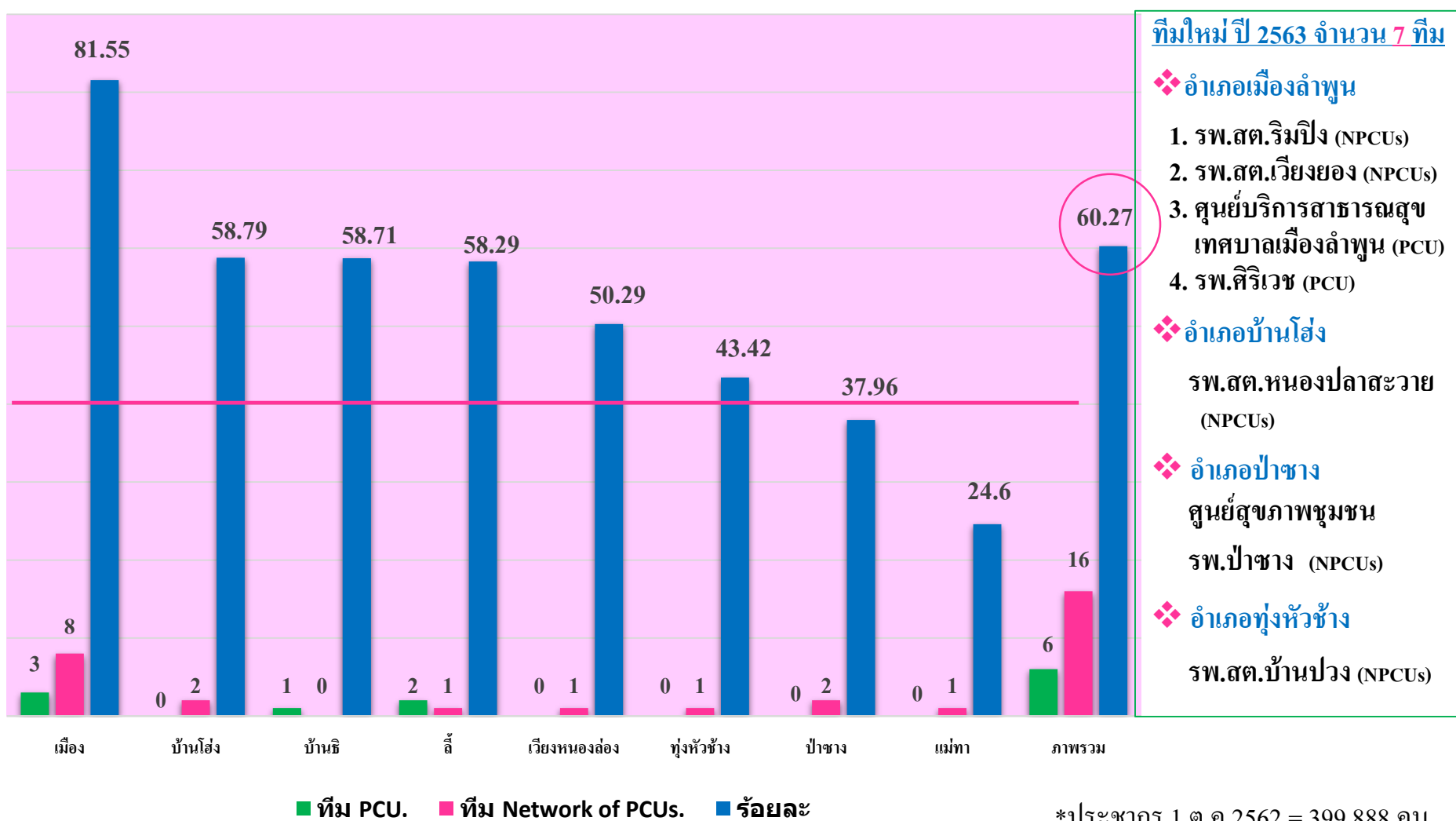
จำนวน และร้อยละความครอบคลุม ของหน่วยบริการปฐมภูมิ (PCU.) และเครือข่ายหน่วยบริการปฐมภูมิ (Network of PCUs.) ต่อจำนวนประชากร (ทีมเดิม ลงทะเบียนปี 2559-2562)



ประชากร 1 ต.ค.2562 = 399,888 คน (สถิติ UC ใช้ DBPOP /ปกส. ตาม Main Contractors / ข้าราชการยึดตามทะเบียนราษฎร)

จำนวน และร้อยละความครอบคลุม ของหน่วยบริการปฐมภูมิ (PCU.) และเครือข่ายหน่วยบริการปฐมภูมิ (Network of PCUs.) ต่อจำนวนประชากร (ทีมเดิม + ทีมใหม่ ปี 2563 เป้าร้อยละ 40)

จำนวน / ร้อยละ



*ประชากร 1 ต.ค.2562 = 399,888 คน