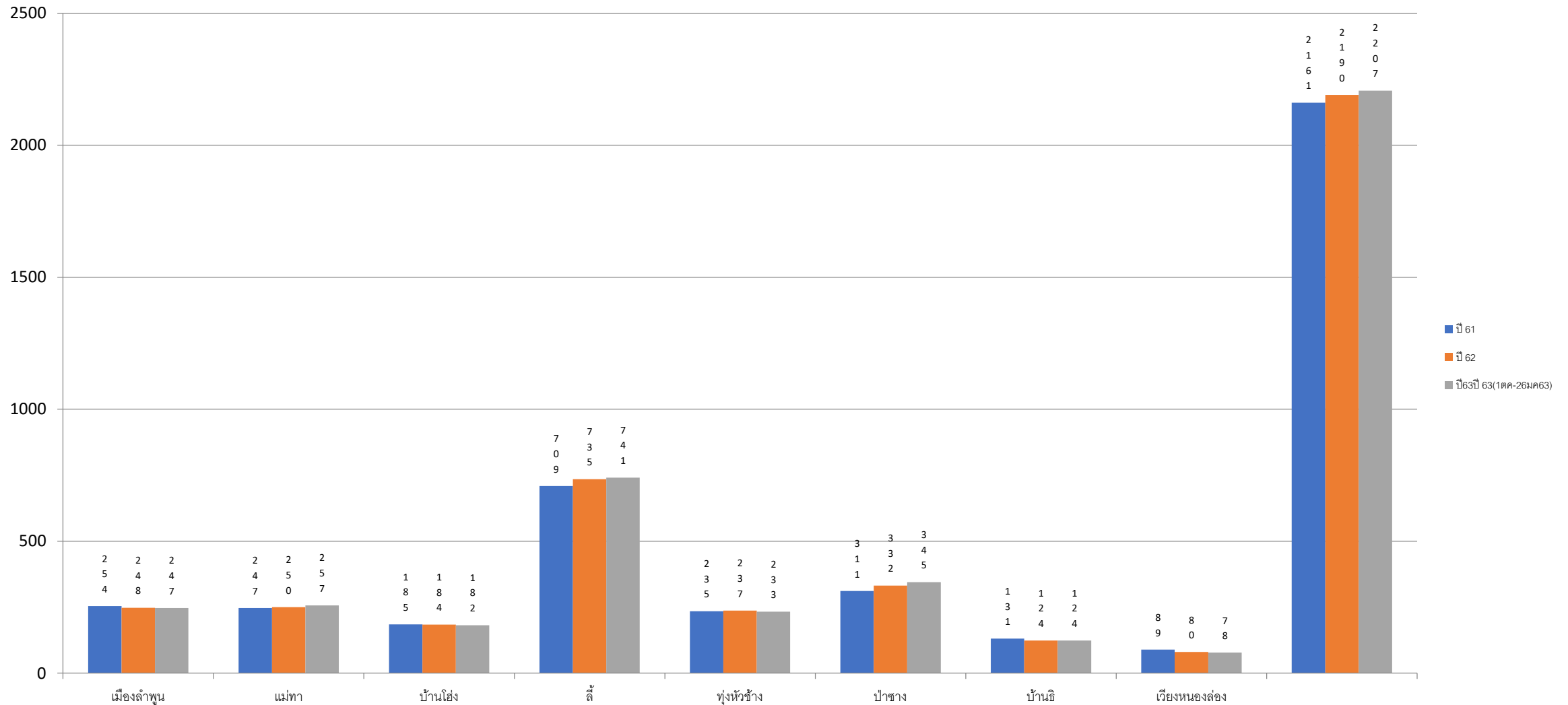


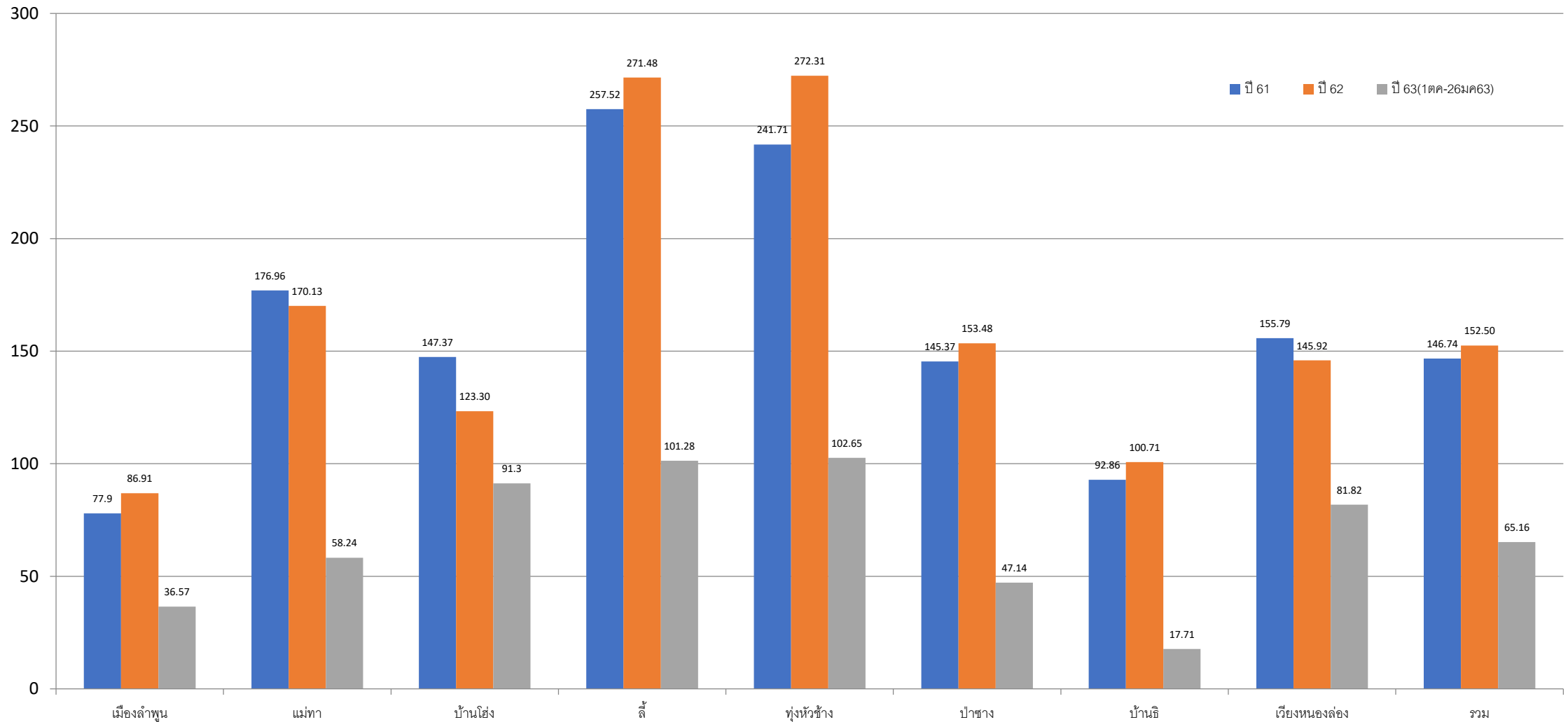
COPD

P: COPD Exacerbation (>40 yr) > 130 ครั้ง/100 ผู้ป่วย COPD

จำนวนผู้ป่วยโรคปอดอุดกั้นเรื้อรัง จังหวัดลำพูน ปี 2561-2563

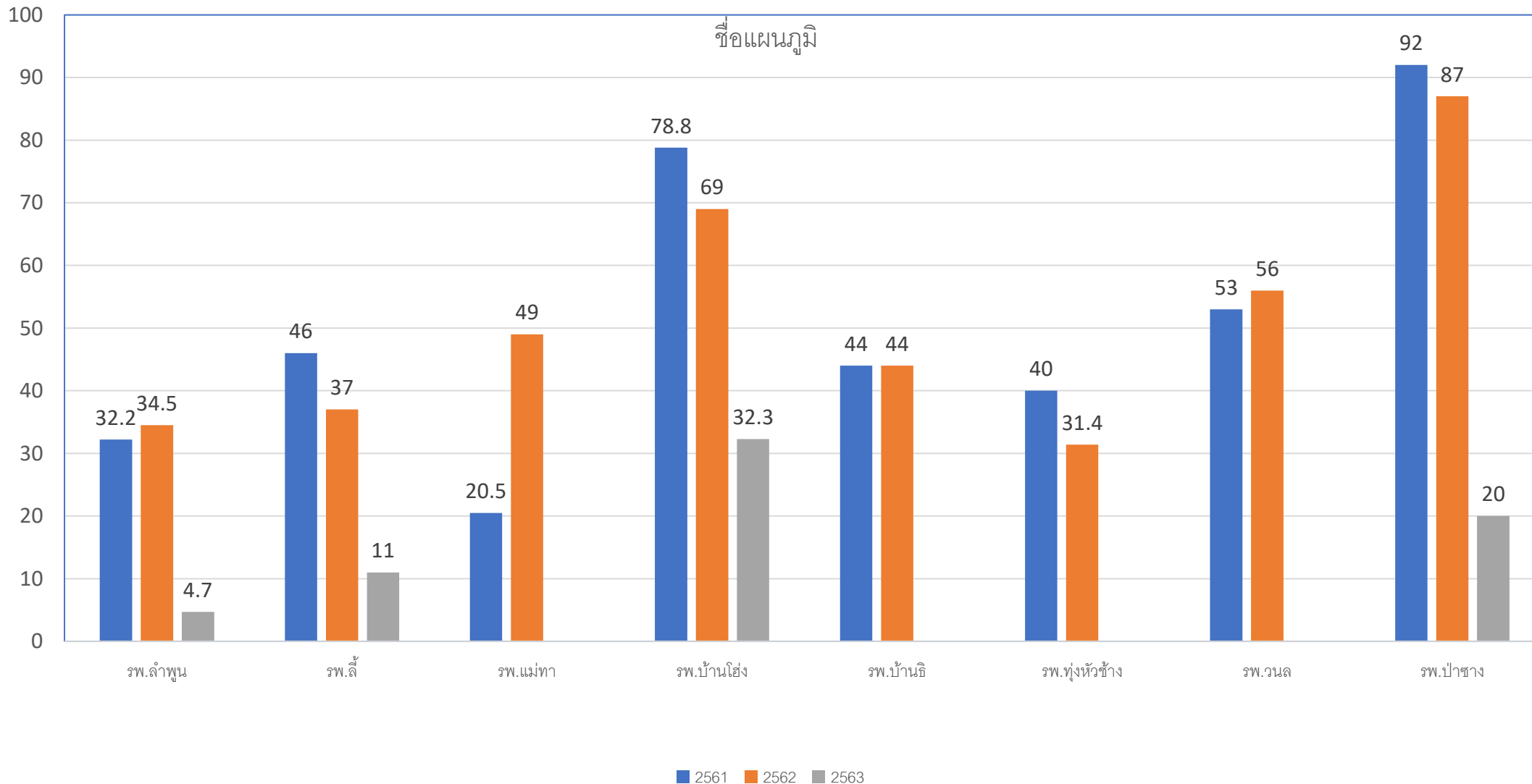


อัตราการกำเริบเฉียบพลันในผู้ป่วย COPD ต่อผู้ป่วยอายุ 40 ปี ขึ้นไป จังหวัดลำพูน ปี 2561-2563

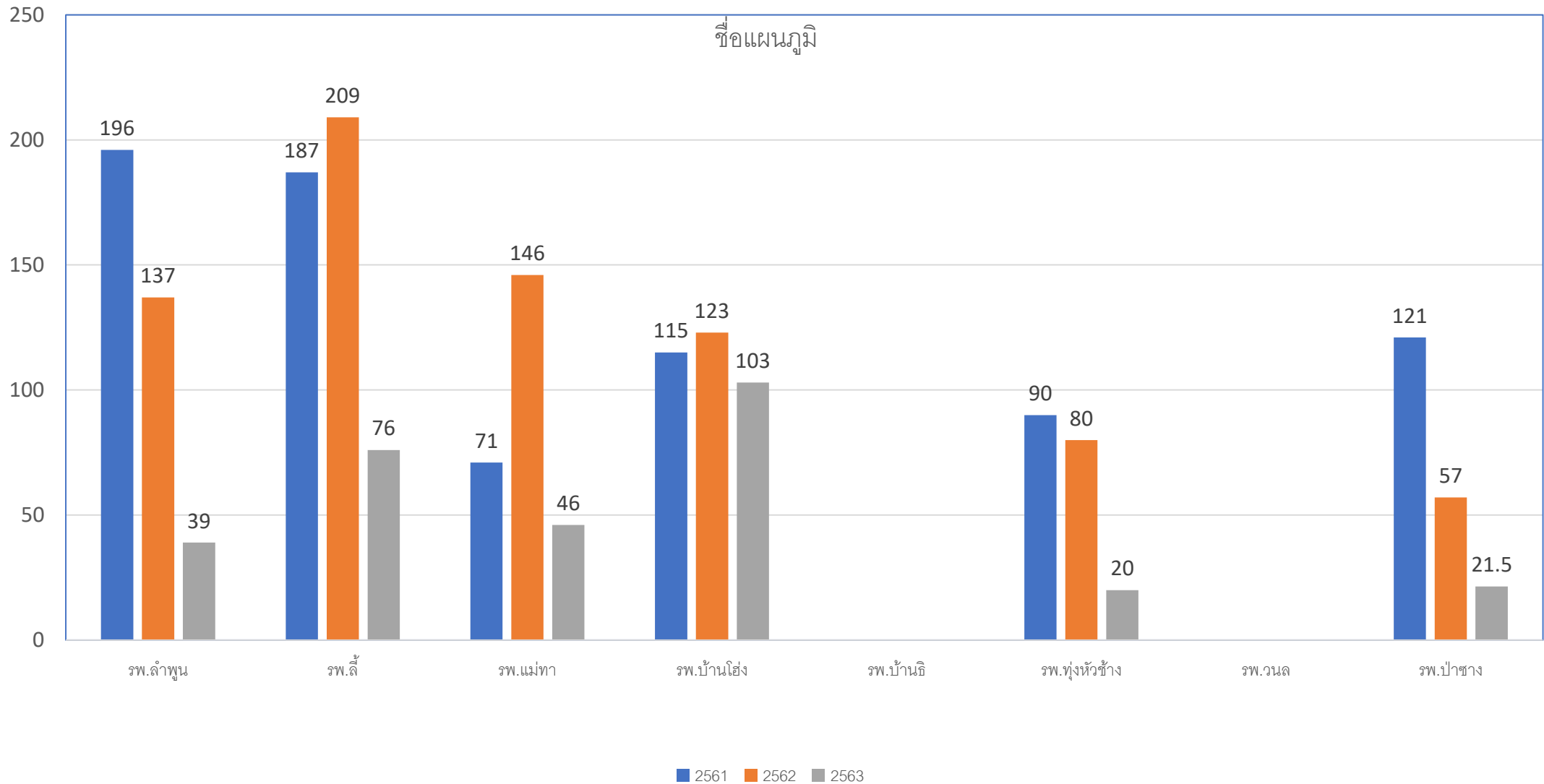


แหล่งที่มา : HDC /ณ 26 มค 63

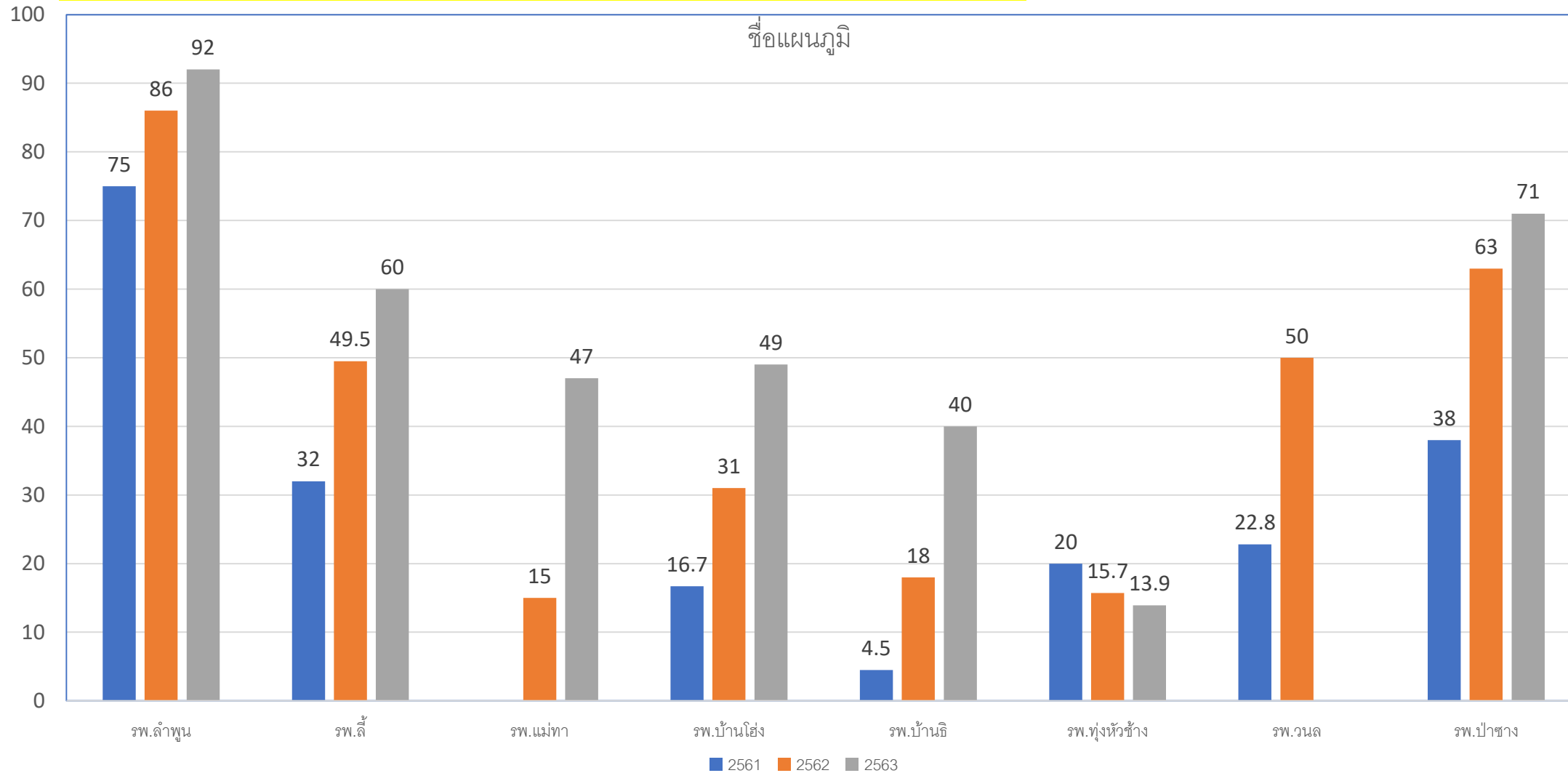
จำนวนร้อยละของผู้ป่วย COPD ที่ได้รับการตรวจ PFT



อัตราการกำเริบเฉียบพลันในผู้ป่วย COPD ต่อผู้ป่วยอายุ 40 ปี ขึ้นไป จังหวัดลำพูน ปี 2561-2563

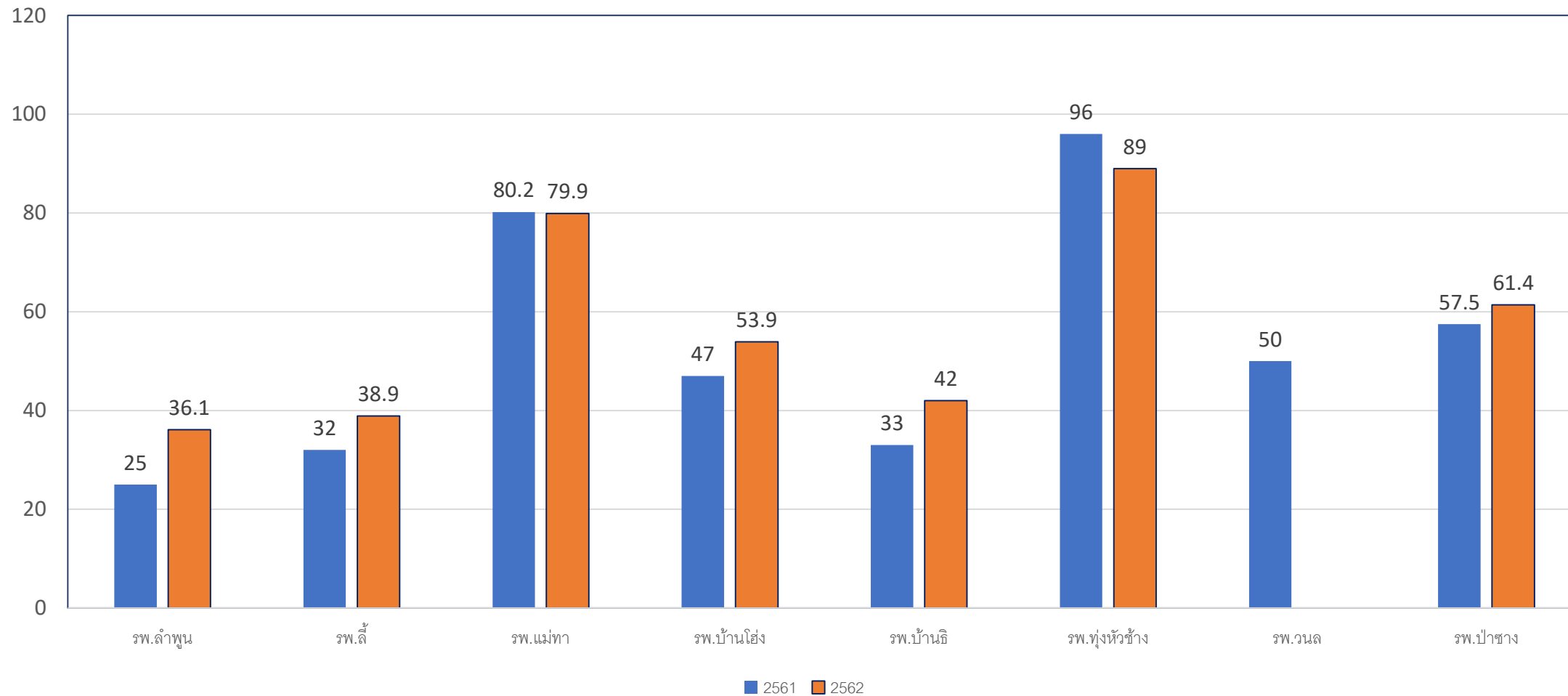


จำนวนร้อยละของผู้ป่วย COPD ที่ได้รับ ICS LABA /LAMA



จำนวนร้อยละของผู้ป่วย COPD ที่ได้รับ vaccine

ชื่อแผนภูมิ



COPD

P: COPD Exacerbation (>40 yr) >130 ครั้ง/100 ผู้ป่วย COPD

O: COPD Exacerbation (>40 yr) ลดลง $\geq 10\%$

Kr1 : ผู้ป่วย COPD ได้รับการทำ PFT $\geq 50\%$ ต่อปี

Kr2: ผู้ป่วย COPD ได้รับยา ICS/LABA ,LAMA $\geq 80\%$

Kr3 : ผู้ป่วย COPD ได้รับ vaccine $\geq 90\%$

Kr1 : ผู้ป่วย COPD ได้รับการทำ PFT $\geq 50\%$ ต่อปี

ระดับ	จังหวัด		อำเภอ		ตำบล
	สถจ.	รพท.	รพช.	สถอ.	รพ.สต.
วัตถุประสงค์		O : ผู้ป่วย COPD AE สถจ $\geq 10\%$	O : ผู้ป่วย COPD AE สถจ $\geq 10\%$		
KRs ที่ต้องการ ความหมาย: เป็นเป้าหมายที่วัดผลได้ชัดเจน		Kr1: ผู้ป่วย COPD ได้รับการตรวจ spirometry มากกว่า 50% ต่อปี ที่มารับการตรวจที่คลินิก	Kr1 : ผู้ป่วย COPD ได้รับการตรวจ spirometry มากกว่า 50% ที่มารับการตรวจที่คลินิก		
มาตรการ/แนวทางที่สำคัญ		1) ผู้ป่วย COPD รายใหม่ ได้รับการตรวจ spirometry มากกว่า 80% ที่มารับการตรวจที่คลินิก 2) ผู้ป่วย COPD รายเก่า ได้รับการตรวจ spirometry เพิ่มขึ้น 50% ที่มารับการตรวจที่คลินิก 3) มีการลงข้อมูลการทำ spirometry ในโปรแกรมของกรมการแพทย์ 100% ของคนที่ทำ spirometry 4) คัดกรองผู้ป่วยที่เข้ากับกลุ่มเสี่ยง COPD เพื่อทำ PFT ใน รพสต มงเขื่อนแจ้	1) ผู้ป่วย COPD รายใหม่ ได้รับการตรวจ spirometry มากกว่า 80% ที่มารับการตรวจที่คลินิก 2) ผู้ป่วย COPD รายเก่า ได้รับการตรวจ spirometry เพิ่มขึ้น 50% ที่มารับการตรวจที่คลินิก 3) มีการลงข้อมูลการทำ spirometry ในโปรแกรมของกรมการแพทย์ 100% ของคนที่ทำ spirometry		
ผลผลิต (Output)		อัตราการทำ spirometry เพิ่มขึ้น 5% ในแต่ละไตรมาส	อัตราการทำ spirometry เพิ่มขึ้น 5% ในแต่ละไตรมาส		
การติดตาม		รายงานทุก 1 ปี ดึงข้อมูลจากโปรแกรมของกรมการแพทย์	รายงานทุก 1 ปี ดึงข้อมูลจากโปรแกรมของกรมการแพทย์		

Kr2:ผู้ป่วย COPD ได้รับยา ICS/LABA ,LAMA \geq 80 %

ระดับ	จังหวัด		อำเภอ		ตำบล
	สสจ.	รพท.	รพช.	สสอ.	รพ.สต.
วัตถุประสงค์		O : ผู้ป่วย COPD AE ลดลง \geq 10%			
KRs ที่ต้องการ ความหมาย: เป็นเป้าหมายที่วัดผลได้ชัดเจน		Kr2 : ผู้ป่วย COPD ได้รับยา ICS/LABA,LAMA \geq 80% ใน 1 ปี	Kr2 : ผู้ป่วย COPD ได้รับยา ICS/LABA,LAMA \geq 80% ใน 1 ปี		
มาตรการ/แนวทางที่สำคัญ		1) ผู้ป่วย COPD ได้รับยา ICS/LABA,LAMA \geq 50% ที่ 6 เดือน, 65% ที่ 9 เดือน, 80% ที่ 12 เดือน 2) เกสัชกร ตรวจสอบความเหมาะสมของการใช้ยาที่ถูกต้องตามระดับความรุนแรงของโรค และสอนการใช้ยาอย่างถูกต้อง \geq 80% 3) ผู้ป่วย COPD gold B ได้รับการทำ pulmonary rehab \geq 80%	1) ผู้ป่วย COPD ได้รับยา ICS/LABA,LAMA \geq 50% ที่ 6 เดือน, 65% ที่ 9 เดือน, 80% ที่ 12 เดือน 2) เกสัชกร ตรวจสอบความเหมาะสมของการใช้ยาที่ถูกต้องตามระดับความรุนแรงของโรค และสอนการใช้ยาอย่างถูกต้อง \geq 80% 3) ผู้ป่วย COPD gold B ได้รับการทำ pulmonary rehab \geq 80%		
ผลผลิต (Output) ความหมาย: ระบุความสำเร็จเชิงปริมาณหรือคุณภาพพร้อมกำหนดระยะเวลาสำเร็จ ในแต่ละแนวทางหรือมาตรการที่กำหนด(Small Success)		อัตราการให้ ICS/LABA,LAMA เพิ่มขึ้น 15% ในแต่ละไตรมาส	อัตราการให้ ICS/LABA,LAMA เพิ่มขึ้น 15% ในแต่ละไตรมาส		
การติดตาม		รายงานทุก 3 เดือน ดึงข้อมูลจากโปรแกรมของกรมการแพทย์	รายงานทุก 3 เดือน ดึงข้อมูลจากโปรแกรมของกรมการแพทย์		

Kr3 : ผู้ป่วย COPD ได้รับ vaccine $\geq 90\%$

ระดับ	จังหวัด		อำเภอ		ตำบล
	สสจ.	รพท.	รพช.	สสอ.	รพ.สต.
วัตถุประสงค์ O	O : ผู้ป่วย COPD AE ลดลง $\geq 10\%$			ผู้ป่วย COPD AE ลดลง $\geq 10\%$	
KRs ที่ต้องการ ความหมาย: เป็นเป้าหมายที่วัดผลได้ชัดเจน	Kr3 : มีการเตรียมวัคซีนไข้หวัดใหญ่ สำหรับ ผู้ป่วย COPD $\geq 90\%$ ของจำนวนผู้ป่วย COPD ในแต่ละพื้นที่			Kr3 : มีการเตรียมวัคซีนไข้หวัด ใหญ่ สำหรับผู้ป่วย COPD $\geq 90\%$ ของจำนวนผู้ป่วย COPD ในแต่ละ พื้นที่	

ขอบคุณค่ะ